

# 1 後期高齢者医療の運営状況

## (1) 被保険者数

- 平均被保険者数は、前年度から1,920人(1.3%)の増加となっている。
- 障害認定による加入者は、減少傾向が続いたが、平成25年度は増加している。

区 分	平成21年度	平成22年度	平成23年度	平成24年度	平成25年度	増 減 (24→25)
平均被保険者数	139,892人	142,568人	145,681人	148,047人	149,967人	1,920人
うち、障害認定	(5,719人)	(5,333人)	(4,958人)	(4,847人)	(5,192人)	345人

※被保険者数は、各年度の平均である。

## (2) 保険給付費の状況

- 一人当たり給付費は、0.7%の伸びとなっている。

区 分		平成24年度	平成25年度	増減 (24→25)	伸び率
1人当たり保険給付費 (実績)	(年額)	916,783円	923,030円	6,247円	0.7%
	(月額)	76,399円	76,919円	520円	0.7%
参考	1月当たり保険給付費(百万円)	11,311	11,535	224	2.0%
	年度平均被保険者数(人)	148,047	149,967	1,920	1.3%

※給付費は、療養給付費等に葬祭費、審査支払手数料等を含む。

## (3) 保険料率の状況

区 分		平成20・21年度	平成22・23年度 (据え置き)	平成24・25年度	平成26・27年度 (据え置き)
均一賦課 保険料率	所得割率	8.26%		9.33%	
	均等割額	45,240円		47,520円	
不均一賦課 保険料率	所得割率	7.29%	7.61%	8.97%	
	均等割額	39,960円	41,760円	45,720円	
○賦課限度額(県内均一)		500,000円		550,000円	570,000円

※不均一賦課は、制度施行時において一人当たり医療費が県平均よりも20%以上乖離している市町について、法令上6年間の不均一賦課が認められていたものである。本県では珠洲市がこれに該当していた。(H20・21 1/2 軽減、H22・23 1/3 軽減、H24・25 1/6 軽減)

※平成26・27年度保険料は軽減がなくなり、全県一律のものとなった。

#### (4) 保険料収納率

○保険料収納率は、市町の努力により高い収納率を維持している。

区 分	平成 20 年度	平成 21 年度	平成 22 年度	平成 23 年度	平成 24 年度	平成 25 年度	増減 (24→25)
収納率（見込）	98.50%	98.50%	99.00%	99.00%	99.50%	99.50%	—
収納率（実績）	99.28%	99.39%	99.48%	99.50%	99.42%	99.49%	0.07ポイント↑
（参考）全国順位	8 位	7 位	6 位	9 位	15 位	—	—

※平成 25 年度の全国順位は、現時点では不明。

#### (5) 保険料軽減状況

○軽減枠の拡大に伴い、5割軽減対象者が大幅に増加している。

区 分	平成 25 年度		平成 26 年度		増 減 (25→26)	伸び率	
	人数	割合	人数	割合			
均 等 割 軽 減	9割軽減	24,877 人	16.4%	25,055 人	16.4%	178 人	0.7%
	8.5割軽減	27,173 人	17.9%	28,629 人	18.7%	1,456 人	5.4%
	5割軽減	4,023 人	2.7%	11,018 人	7.2%	6,995 人	173.9%
	2割軽減	11,438 人	7.5%	10,061 人	6.6%	△1,377 人	△12.0%
	被扶養者軽減	22,701 人	15.0%	21,895 人	14.3%	△806 人	△3.6%
計	90,212 人	60.4%	96,658 人	63.2%	6,446 人	7.1%	
所得割軽減（5割軽減）	15,022 人	10.1%	16,373 人	10.7%	1,351 人	9.0%	

※各年、確定賦課時の人数。

※所得割軽減を受けている被保険者は、概ね均等割軽減も受けている。

#### (6) 健診受診率

○健診受診率は、市町の努力により年ごとに増加傾向にある。

区 分	平成 20 年度	平成 21 年度	平成 22 年度	平成 23 年度	平成 24 年度	平成 25 年度	増減 (24→25)
受診率（実績）	25.6%	28.2%	28.1%	29.8%	30.9%	31.7%	0.8ポイント↑
（参考）全国順位	9 位	7 位	7 位	8 位	8 位	—	—

※平成 25 年度の全国順位は、現時点では不明。

## 2 後期高齢者医療特別会計決算の状況（平成25年度）

○平成25年度の医療特別会計の収支差額は40億52百万円となっている。翌年度で精算すべき額が33億24百万円であるため、実質収支は7億28百万円となっている。

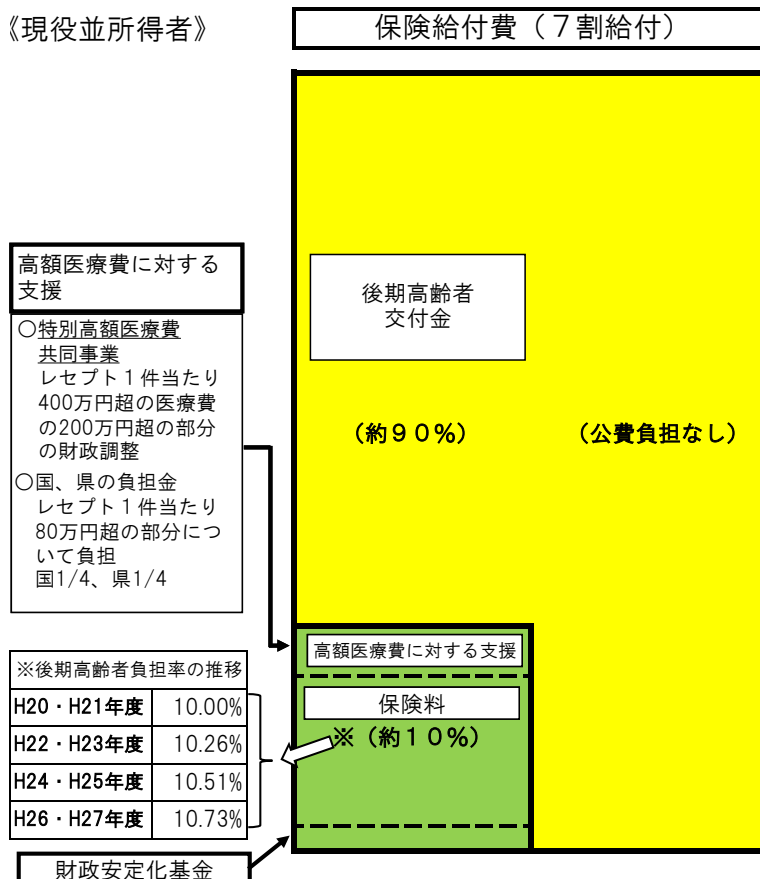
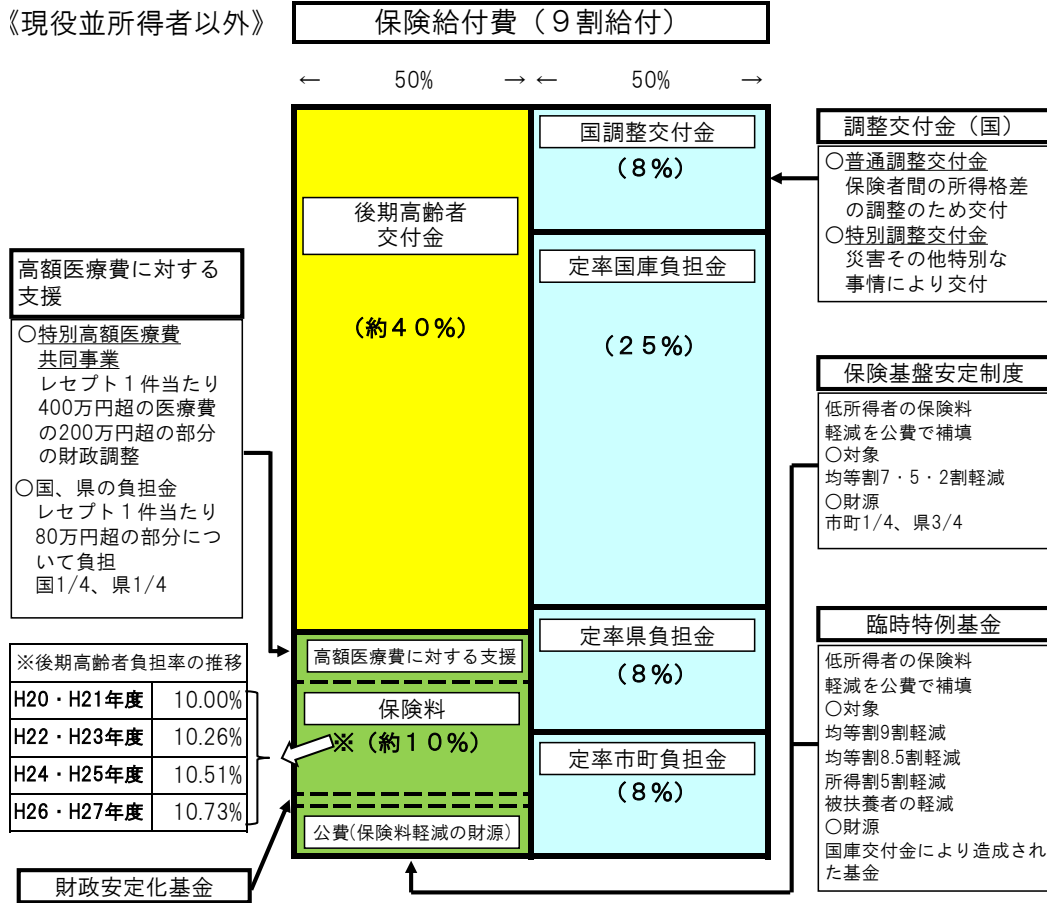
（単位：百万円）

区 分		平成24年度		平成25年度		増 減	伸び率
			構成比		構成比		
歳 入	保険料	11,951	8.5%	12,136	8.4%	185	1.5%
	国庫負担金等	46,607	33.1%	48,279	33.2%	1,672	3.6%
	県費負担金等	11,831	8.4%	11,958	8.2%	127	1.1%
	市町負担金等	11,093	7.9%	11,402	7.9%	309	2.8%
	支払基金交付金	56,613	40.3%	57,320	39.4%	707	1.2%
	その他（基金繰入含む）	2,542	1.8%	4,253	2.9%	1,711	67.3%
歳入合計（A）		140,637		145,348		4,711	3.3%
区 分		平成24年度		平成25年度		増 減	伸び率
歳 出	総務費	410		345		△65	△0
	保険給付費	135,727		138,424		2,697	2.0%
	うち、療養給付費	(129,125)		(131,598)		(2,473)	1.9%
	高額療養費	(5,438)		(5,516)		(78)	1.4%
	葬祭費	(446)		(445)		(△1)	△0.2%
	その他給付費	(399)		(558)		(159)	39.8%
	審査支払手数料	(319)		(307)		(△12)	△3.8%
	保健事業費	268		276		8	3.0%
	基金積立費	918		934		16	1.7%
	その他	494		1,317		823	166.6%
歳出合計（B）		137,817		141,296		3,479	2.5%
差引(C)=(A)-(B)		2,820		4,052		1,232	43.7%
精算すべき額（D）		1,884		3,324		1,440	76.4%
実質収支(E)=(C)-(D)		936		728		△208	

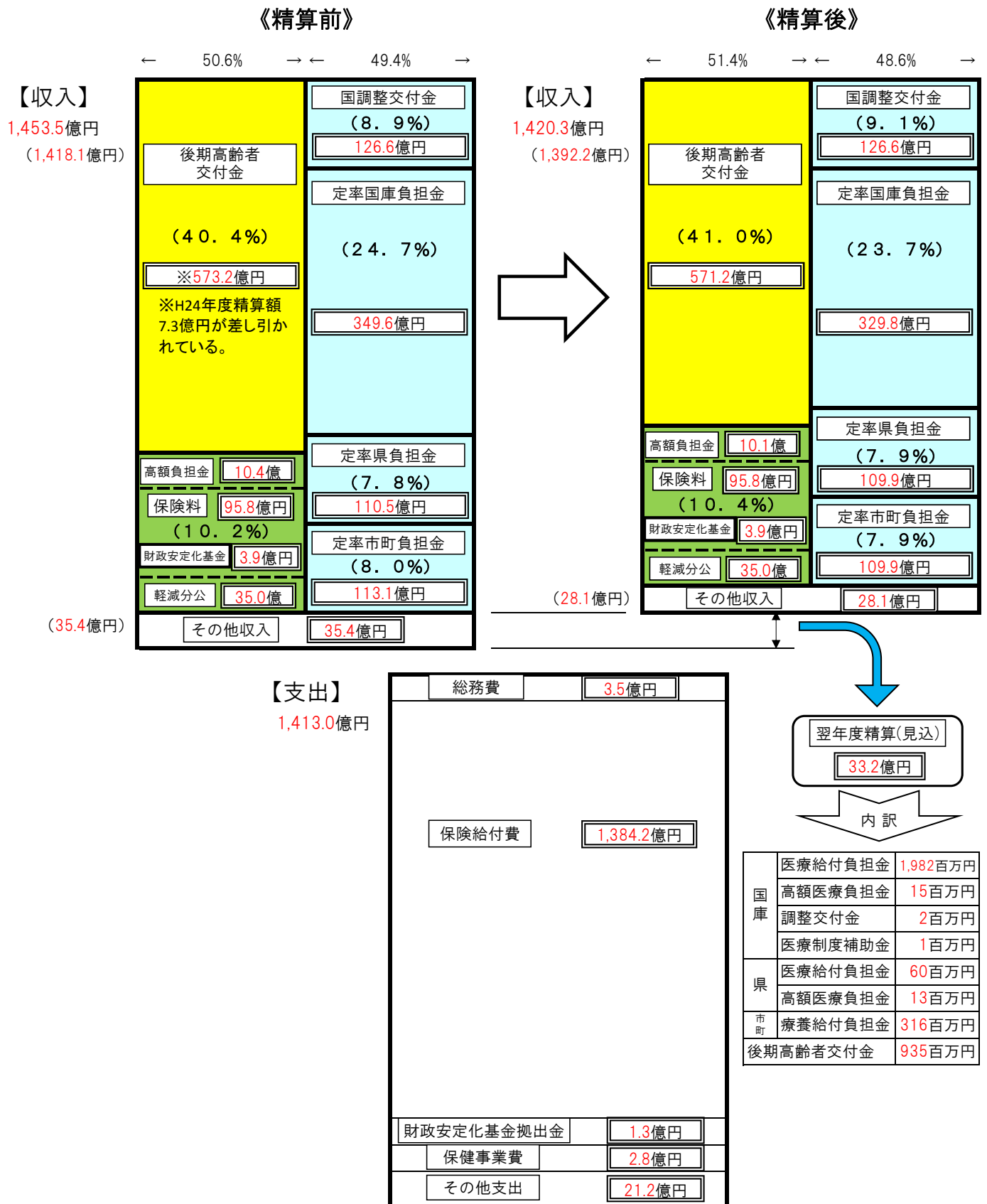
### ・医療給付費準備基金残高（年度末現在）（単位：百万円）

区 分	平成24年度	平成25年度
前年度残高	1,113	543
増 減	△570	934
現年度残高	543	1,477

# 【参考1】 後期高齢者医療制度における保険給付費の財源内訳



## 【参考2】 後期高齢者医療特別会計の精算状況（平成25年度）



決算残額 = 【収入《精算前》】 - 【支出】 = 1,453.5億円 - 1,413.0億円 = 40.5億円

実質残額 = 【収入《精算後》】 - 【支出】 = 1,420.3億円 - 1,413.0億円 = 7.3億円

### 【参考3】 後期高齢者医療 定率負担金・交付金交付の流れ

( )内は、各時点の概算額算定において使用した実績期間

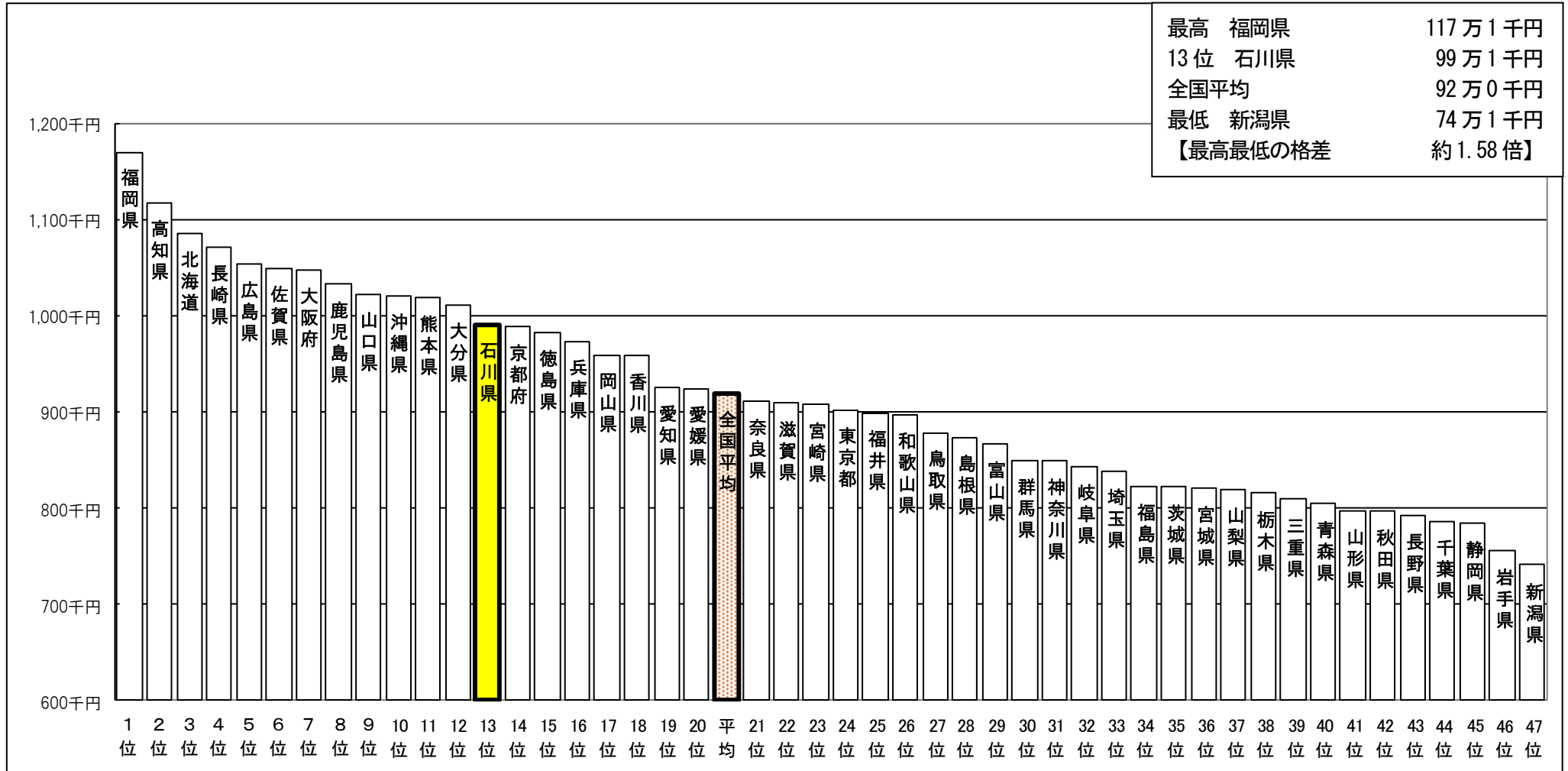
	診療 (審査)	支払い	国負担金	県負担金	市町負担金	支払基金 後期高齢者交付金	
平成25年度	3月						
	4月			交付申請 交付決定	交付申請 交付決定	交付申請	
	5月		3月分			交付決定	
	6月		4月分				
	7月		5月分				
	8月		6月分				
	9月		7月分			交付決定 (3月～5月)	
	10月		8月分				
	11月		9月分				
	12月		10月分	変更申請 (3月～10月)		変更通知 (3月～10月)	交付決定 (3月～8月)
	1月		11月分				
	2月		12月分	変更決定 (3月～10月)			交付決定 (3月～10月)
平成26年度	3月	1月分		変更申請 変更決定 (3月～12月)		交付決定 (3月～12月)	
	4月	2月分 (H25予算)					
	実績報告		6月	6月		5月	
	確定		3月	3月	10月	7月	
	精算		3月	3月	返還:10月末 追加:11月末	9月	

※  は、年度内における概算交付額(収入額)決定月

### 3 一人当たり医療費について

【全国】都道府県別の一人当たり医療費（平成25年度）

- 石川県の一人当たり医療費は全国平均より約7.1万円高く、全国順位は第13位です。（制度発足時よりほぼ同順位）
- 全国的に見ると、西日本の医療費が高く、東日本の医療費が低い「西高東低」の状態です。



最高	福岡県	117万1千円
13位	石川県	99万1千円
全国平均		92万0千円
最低	新潟県	74万1千円
【最高最低の格差		約1.58倍】

※国保中央会【国保・後期高齢者医療 医療費速報（平成25年度年間分）】より

【石川県内】市町別一人当たり医療費(平成 25 年度)

